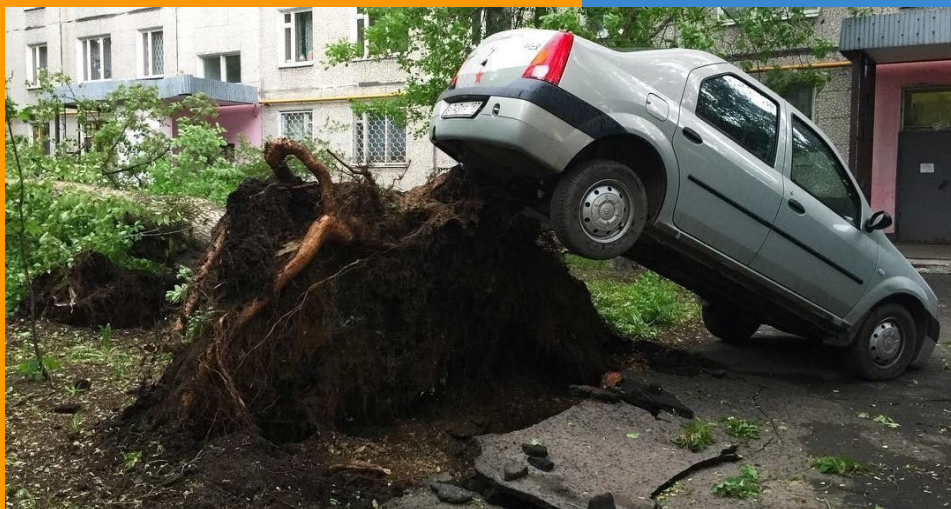


# ДЕЙСТВИЯ НАСЕЛЕНИЯ ПРИ СИЛЬНОМ ВЕТРЕ, УРАГАНАХ, СМЕРЧАХ И ШКВАЛАХ



Сильный ветер — движение воздуха относительно земной поверхности со скоростью или горизонтальной составляющей свыше 14 м/с.

Ураган — ветер разрушительной силы и значительной продолжительности, скорость которого превышает 32 м/с.

Смерч — сильный маломасштабный атмосферный вихрь диаметром до 1000 м, в котором воздух вращается со скоростью до 100 м/с, обладающий большой разрушительной силой.

Шквал — резкое кратковременное усиление ветра до 20–30 м/с и выше, сопровождающееся изменением его направления, связанное с конвективными процессами.

Находясь в здании, при сильных порывах ветра необходимо отойти от окон, занять места в нишах стен, дверных проемах, у стен. Для защиты можно использовать, встроенные шкафы, прочную мебель. Выключите газ, потушите огонь в печах. Создайте запасы воды и продуктов на 2–3 суток. Положите на безопасное и видное место медикаменты и перевязочные материалы. Радиоприемники и телевизоры держите постоянно включенными, так как могут передаваться важные сообщения и распоряжения.

Главное управление МЧС  
России по Ростовской области



*Более подробную информацию  
можно получить перейдя по  
ссылке*



МЧС РОССИИ



*Более подробную информацию  
можно получить перейдя по  
ссылке*



**С получением информации о  
непосредственном  
приближении сильного ветра,  
урагана, смерча или шквала  
населению следует  
находиться в зданиях или  
укрытиях (подвальных  
помещениях, котлованных,  
защитных сооружениях).**